

B14180

S S 形 形 削 盤

取 扱 設 明 書

機 械 番 号

発 行 日 付 1971.9

株 式 大 隈 鐵 工 所
會 社

SS600形 形 削 盤

1. 形 式

本機は電動機直結Vベルト駆動による全歯車式形削盤で使用する容易さにおいて他を押し永年の歴使を維持してきた機械であります。

従つて本機は、工場生産における形削作業のすべての部門に使用することができます。

2. 主要寸法

称呼寸法	600
最大ストローク	655mm
ラムの速度変換数および範囲	8種 6~93
刃物台の上下動き	203mm
最大加工幅	760mm
テーブルの上下動き	380mm
テーブルとラムとの最大距離	510mm
テーブルの大きさ(長×幅×高)	457×406×406mm
キーミソ切削能力(最大径)	100φmm
万力の寸法(開×幅)	400×400mm
所要動力	375 kW
所要床面積	2700×1360mm
正味重量	2400kg

3. 機械のスイ付

3-1 基 礎

機械の基礎はFig 7に示されていますがスイ付場所の地質に応じてその深さを加減しなければなりません。

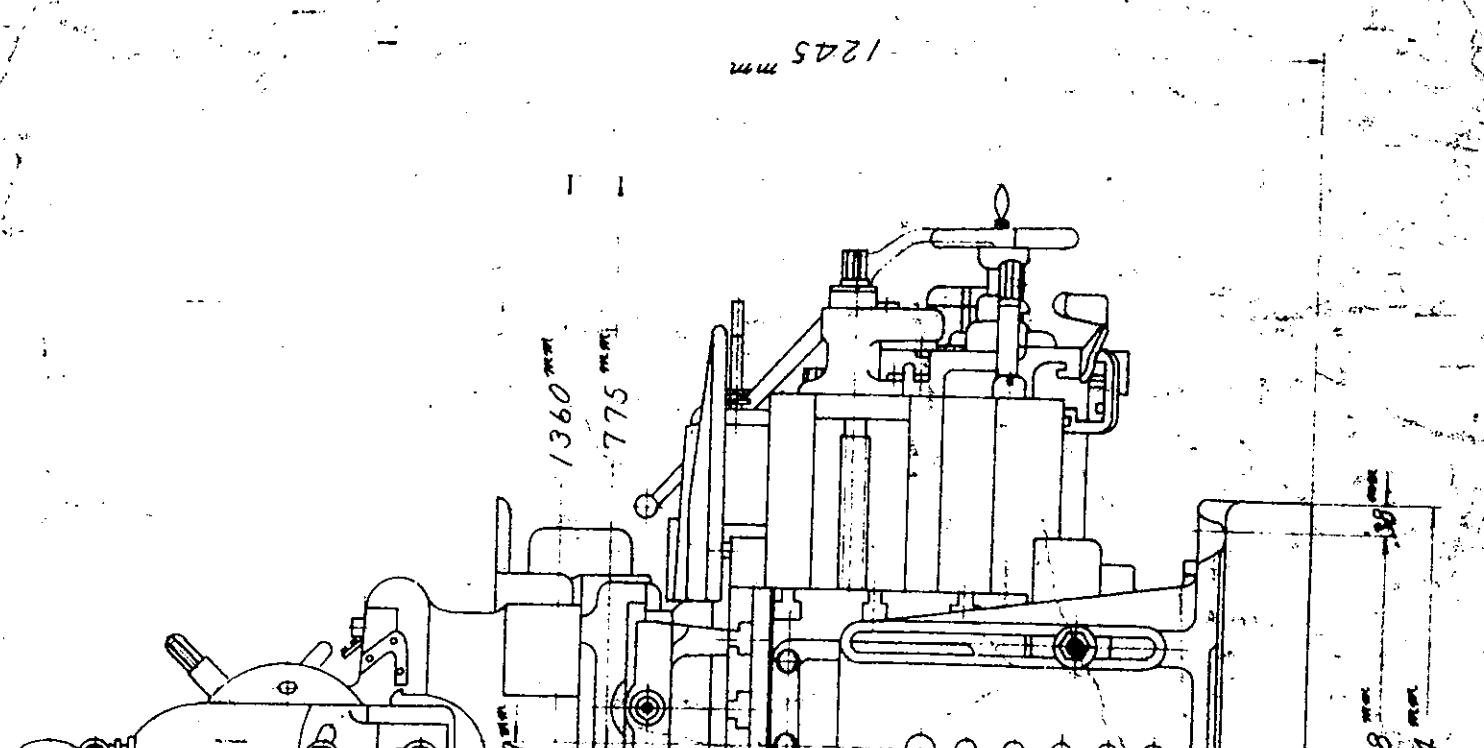
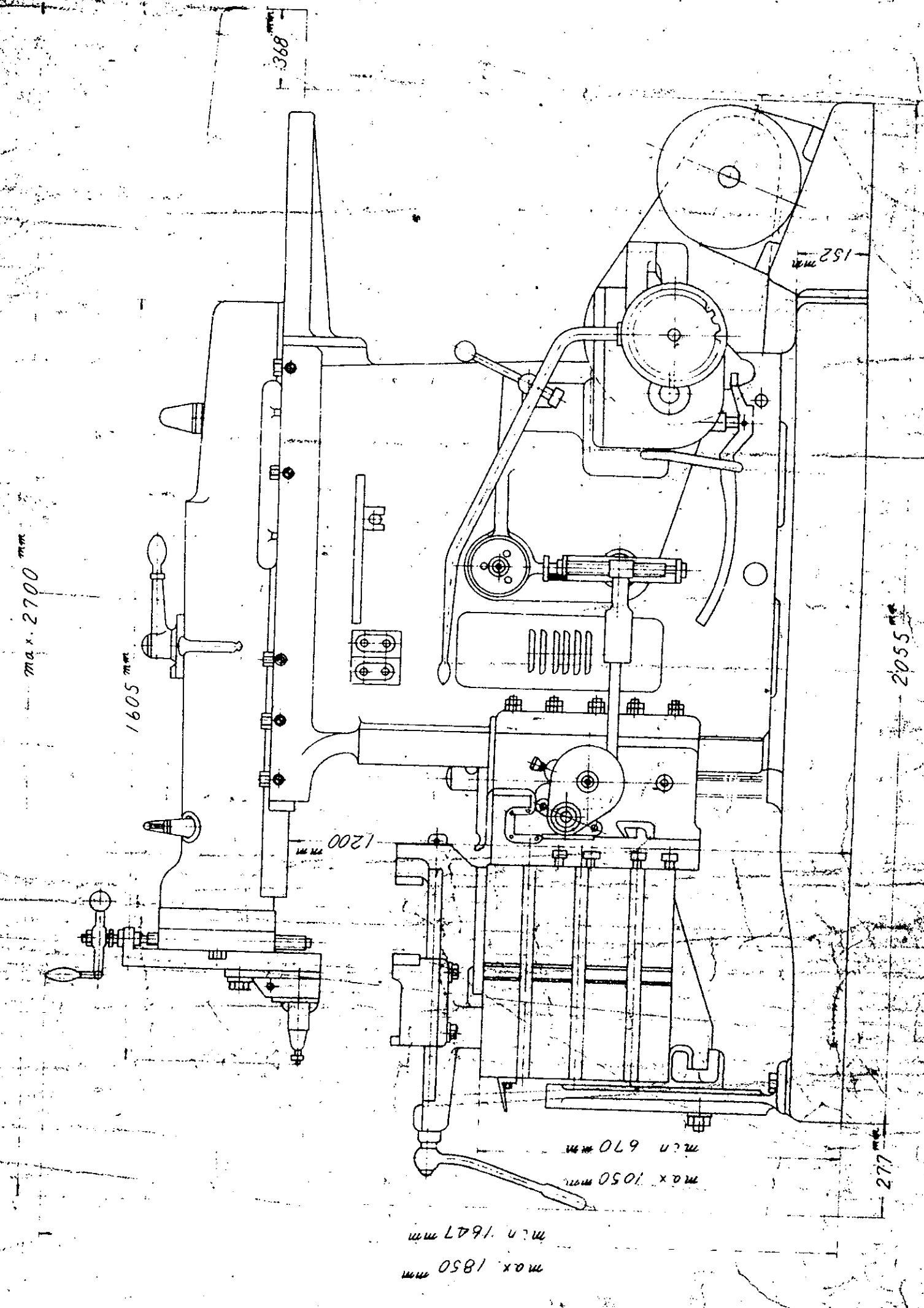
図面に示した寸法はその一例にすぎません。

3-2 スイ付上の注意

機械のスイ付にあつてはテーブルの水平を十分に検査した後スイ付後沈下することがない様に十分固められた基礎の上に細心の注意をもつてスイ付けてください。

ベースの中央部及び後部のレベリングブロック(4コ)

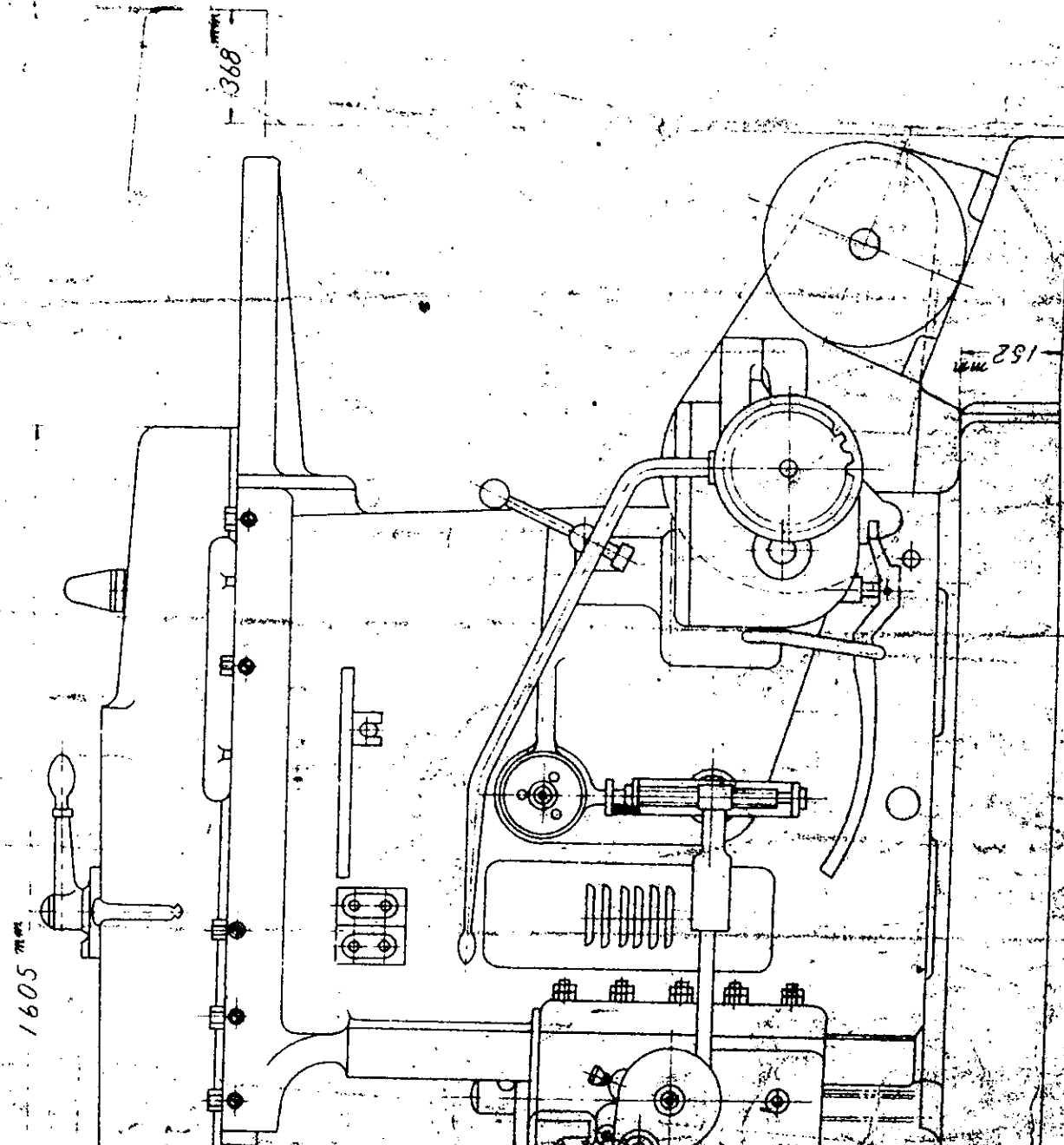
Handwritten text at the top of the page, possibly a title or reference number, including the letters "AT".



主 要 尺 寸	600
最大口径	655 mm 25 3/4 in.
速度更換數	8
行程程數 (每分)	6 - 93
及換台上下行程	203 mm 8 in.
最大行程	760 mm 30 in.
行程程數	11
行程程數	0.125 - 1.375 mm 0.005 - 0.05 in.
行程程數	510 mm 20 in.
行程程數	320 mm 15 in.
行程程數	400 x 457 x 406 mm 16 x 18 x 16 in.
行程程數	100 mm 4 in.
行程程數	400 x 400 mm 15 3/4 x 15 3/4 in.
行程程數	3.7 kW 5 HP
行程程數	0.1 kW 1/10 HP
行程程數	2700 x 1360 mm 106 x 53 1/2 in.
行程程數	Approx. 2400 kg 5300 lbs.

主 要 尺 寸

1605 mm



2055

和 平 電 機 有 限 公 司

SS 600 形 削 床

株式會社大隈鐵工所

1245 mm

